



COMITATO PENDOLARI  
Ferrovia Roma Nord

PENDOLARIROMANORD.COM



**P R E T E N D I A M O   U N   S E R V I Z I O   M I G L I O R E !**

**INCONTRO CON I SINDACI – 17 MAGGIO 2014**

## **Agenda**

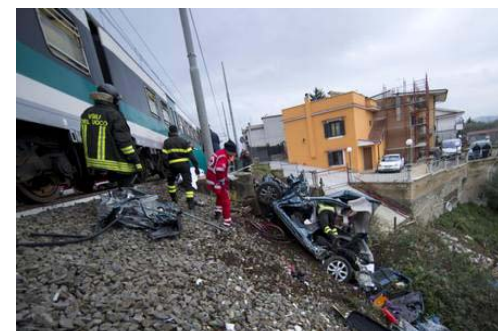
- ☐ Incidenti e mancanza di presidio
- ☐ Orario
- ☐ Le condizioni di viaggio
- ☐ Il personale di condotta e di stazione
- ☐ Il nostro «soppressario»
- ☐ Il nostro questionario sulle presunte evasioni tariffarie
- ☐ Le nostre richieste e le vostre proposte

# Passaggi a livello a raso incustoditi



## ***Cronache recenti:***

- ❑ **18/12/2003** - Tragico incidente sulla ferrovia Roma Nord nella stazione di Pian Paradiso. Un treno diretto a Roma ha imboccato il binario sbagliato, ha urtato una gru che sostava su un tronchino. Morti il macchinista e il capotreno.
- ❑ **04/04/2008** Al passaggio a livello di Rignano Flaminio. Ricoverata una donna e suo figlio di 10 anni. L'automobilista non ha rispettato il lampeggiante. La macchina trascinata dal treno per 100 metri.
- ❑ **02/01/2014:** Muore un automobilista in transito sul passaggio a livello incustodito a Castelnuovo di Porto.
- ❑ **10/05/2014:** Un'auto con a bordo una donna e due bambini si è scontrata con il treno della Roma Nord (Roma-Civita Castellana-Viterbo) al passaggio al livello in strada Montecchio. Tre feriti.



Innumerevoli altri incidenti con feriti, di cui uno la settimana di Natale 2013, presso il passaggio a livello incustodito di Riano (La Rosta).

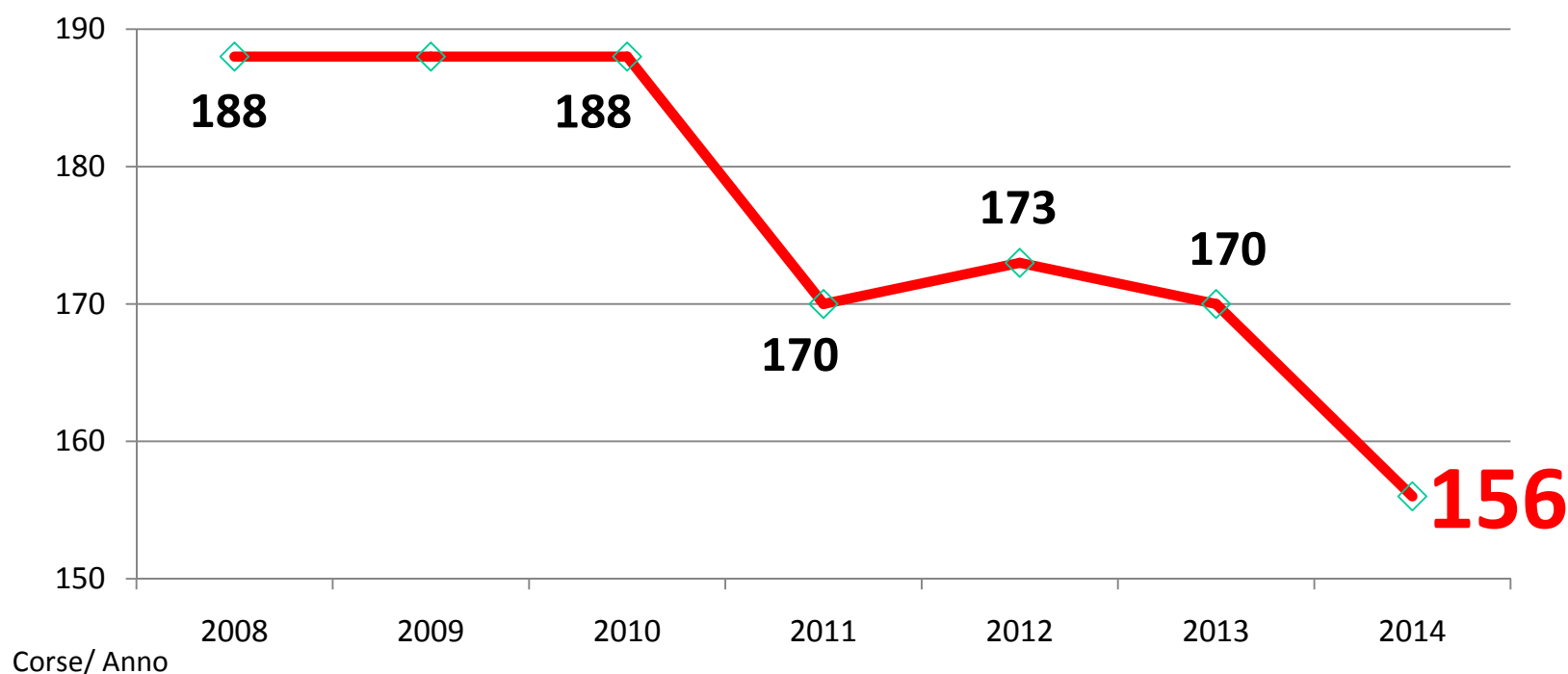
**Cosa si aspetta per metterli in sicurezza e adeguare le infrastrutture esistenti? Basta con i morti e i feriti!**

# Nuovo orario, ridotte le corse



- ❑ Dal 7 gennaio 2014 è in vigore il nuovo orario.
- ❑ *Da provvisorie, le soppressioni applicate dal 23 settembre 2013 “fino a nuovo avviso” sono state rese definitive.*

*Numero di corse urbane nel corso degli anni*



# Le condizioni di viaggio 1/4



**2012...**



# Le condizioni di viaggio 2/4



...2013...

# Le condizioni di viaggio 3/4

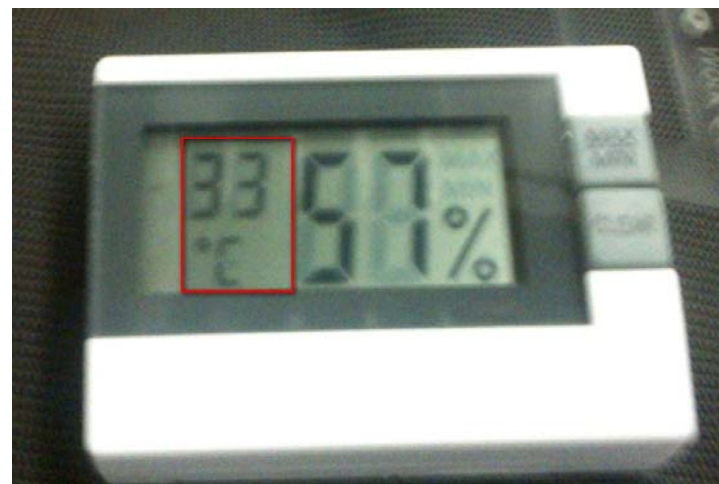


...2014



# Le condizioni di viaggio 4/4

## ESTATE 2013...e 2014



# Pendolari o ostaggi?



## **“Sequestrati” dall’azienda:**

01/10/2013 - pendolari temporaneamente “sequestrati” nelle stazioni, in fascia di garanzia, durante lo sciopero dei mezzi pubblici.

## **“Violati” nel diritto alla salute:**

numerosi senz’altro che bivaccano nei pressi delle stazioni utilizzando il servizio

- ✓ sprovvisti del titolo di viaggio
- ✓ in condizioni igienico-sanitarie **oscene**.

***L'art. 17 del regolamento ATAC stabilisce che persone che possono arrecare danno alla salute altrui possono essere escluse dai veicoli.***



# Il personale



- ❑ Grave e persistente **carenza di personale**
- ❑ L'ultima “**rimodulazione**” non ha risolto alcun problema: i treni continuano ad essere soppressi.
- ❑ A ciò si è aggiunta nel tempo la diminuzione degli Agenti di Stazione. Alcune stazioni (quella di **Riano** su tutte) sono spesso chiuse (es. mattina presto), impedendo agli utenti di usufruire dei servizi, delle sala d'attesa e costringendoli ad attese in strada e sotto le intemperie.  
**Questi utenti pagano forse meno di altri ?**

## **Impatti misurabili:**

- ❑ Tutto ciò si ripercuote sul **sistema di trasporto locale e privato**: non avendo alternative, lo scoraggiato utente torna al mezzo privato: il **peggior** epilogo della pianificazione di un viaggio.
- ❑ Il traffico sulle consolari in ingresso (Flaminia, Salaria e Cassia) sta aumentando perché tanti abbandonano il treno. Aumentano in misura direttamente proporzionale tempi di percorrenza, inquinamento acustico e atmosferico, disagi, costi privati, stress, etc.

# Il nostri «servizi»



❑ Il Comitato mette a disposizione di tutti gli utenti pendolari ben 3 servizi totalmente autoprodotti e gratuiti, per raccogliere informazioni e dati **sul campo**:

- ✓ Questionario sui disservizi (ritardi, pulizia, condizionamento, etc.)
- ✓ Questionario sulle evasioni tariffarie (presunte)
- ✓ Raccolta dati sulle soppressioni delle corse urbane (ma censiamo anche le extraurbane)

**PENDOLARI FERROVIA ROMA NORD:  
Questionario del servizio**

Ogni utente utilizzi questo modulo per fornire informazioni utili al miglioramento del servizio. Grazie.

- Facebook: <http://www.facebook.com/groups/pendolari.romanord>  
- Email: [pendolari.romanord@gmail.com](mailto:pendolari.romanord@gmail.com)  
\*Campo obbligatorio

**Nome**  
Inserire il proprio nome (non obbligatorio, ma utile)

**Data in cui hai preso il treno (urbano o extraurbano) \***  
Inserire la data (formato gg/mm/aaaa) Es: 12/07/2012

**Ora in cui hai preso il treno (urbano o extraurbano) \***  
Inserire l'ora (hh:mm). Es. 14:30

**Stazione alla quale sei salito/a sul treno \***  
Inserire la stazione alla quale sei salito/a per prendere il treno

**Ora in cui sei giunto/a a destinazione (servizio urbano o extraurbano) \***  
Inserire l'ora (formato HH:MM) es: 12:30

**Stazione alla quale sei sceso/a dal treno \***  
Inserire la stazione alla quale sei sceso/a dal treno

**Questionario sull'evasione tariffaria della RM-CC-VT**

Raccoglitore di segnalazioni sull'evasione dei tornelli per gli accessi alle stazioni della ferrovia roma-civita castellana-viterbo.

\*Campo obbligatorio

**Stazione \***  
Inserire la stazione ferroviaria di avvistamento

**Data \***  
Inserire la data di avvistamento nel formato GG/MM/AAAA

**Ora \***  
Inserire ora di avvistamento nel formato HH:MM

**Tempo di osservazione \***  
Inserire per quanto tempo si è osservato il fenomeno (in minuti)

**Numero di presunti evasori osservati \***  
Inserire un numero intero

**Costo presunto dell'evasione**  
Inserire il risultato dell'operazione di moltiplicazione tra il numero di evasori e il prezzo del biglietto (attualmente 1,5 euro)

**Note aggiuntive**  
Inserire quanto di utile alla segnalazione

**Comitato Pendolari Roma Nord -  
Elenco corse urbane sopresse da  
p.zzale Flaminio**

Inserire le info sotto riportate per ogni giorno. Un elenco completo per contraddire i dati della customer di ATAC.  
\*Campo obbligatorio

**Data \***  
Inserire la data nel formato gg/mm/aaaa

**Tipo di corsa \***  
Inserire la tipologia (urbana o extraurbana). In caso di tratto extraurbano inserire la lista delle corse sopresse nel campo EXTRA, separate da ",".  
☐ Urbana  
☐ Extraurbana

**Motivo della soppressione \***  
scegliere la motivazione  
☐ Motivi di servizio  
☐ Causa di forza maggiore  
☐ Sciopero  
☐ Altro:

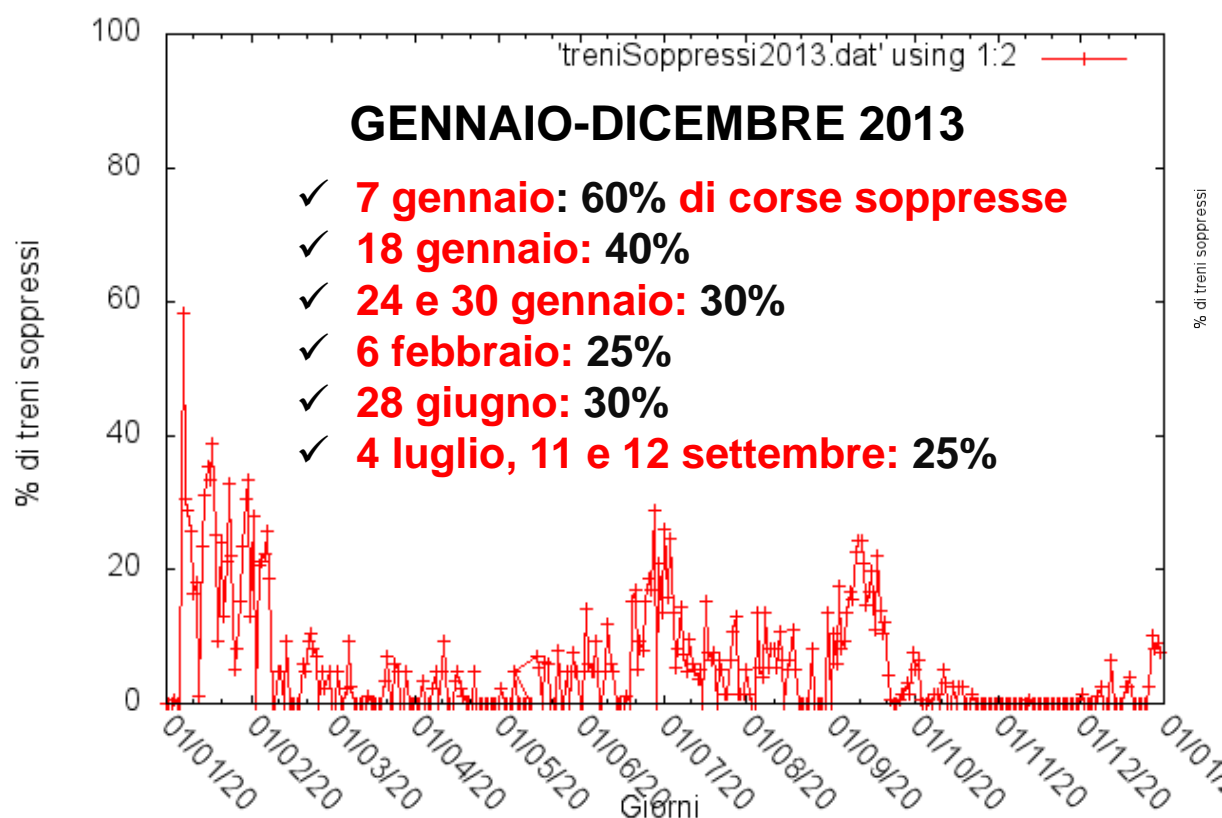
**Lista giornaliera delle corse urbane sopresse (da P.zzale FLAMINIO) \***  
Selezionare le corse sopresse  
☐ 5.25  
☐ 5.40

# Il nostro «soppressario»

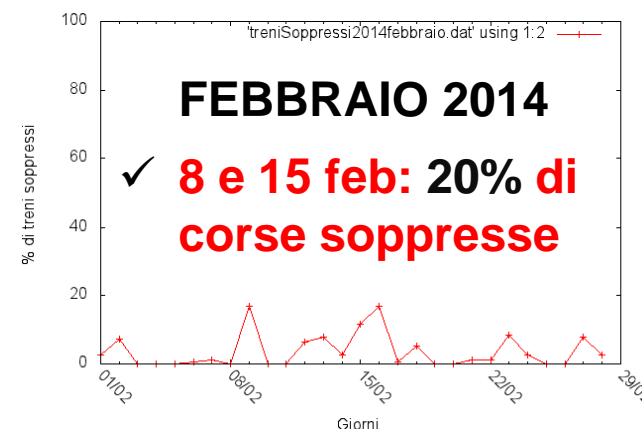


**Il Comitato effettua un costante monitoraggio delle soppressioni e pubblica informazioni in tempo reale sul proprio sito web.**

Treni urbani soppressi Roma - Civita Castellana - Viterbo (anno 2013)



Treni urbani soppressi Roma - Civita Castellana - Viterbo - Febbraio 2014



# Il nostro «evasometro»



- ❑ Il Comitato ha condotto uno **esperimento empirico** per determinare l'ipotetico impatto dell'**evasione tariffaria** sulla linea e sui relativi **flussi di cassa “perduti”**.
- ❑ Nel corso del 2013 e inizio 2014, mediante brevi “appostamenti” in stazione, singoli pendolari hanno osservato (in orari casuali) le violazioni commesse in entrata ai tornelli e la “presunta” evasione tariffaria.
  - ✓ **2013:** Su **724** minuti totali di “appostamenti” sono stati rilevate **1429** “presunte” infrazioni **per €2150** potenzialmente evasi.
  - ✓ **2014 (fino a aprile):** Su **224** minuti di “appostamenti” sono stati rilevate **190** “presunte” infrazioni per circa **€285** potenzialmente evasi.

Non è difficile ipotizzare l'enorme entità dell'evasione tariffaria nel lungo periodo

Risorse perdute = investimenti mancati



# RICHIESTE DEL COMITATO 1/2



- ❑ **Orario:** stabilire un orario reale e certo.
- ❑ **Personale:** riequilibrare l'organico. Più macchinisti, verificatori e agenti di stazione.
- ❑ **Potenziare la sicurezza:** dei treni, della linea e dei passaggi a livello a raso. Rimozione delle barriere architettoniche.
- ❑ **Customer care:** (i) adeguamento della carta dei servizi ([link](#)), (ii) informazione in tempo reale, (iii) display informativi e orari in tutte le stazioni, (iv) informazioni multilingua per i turisti, (v) mitigare disservizi durante gli scioperi.
- ❑ **Finanziamenti:** quanto è l'impegno economico attuale della Regione per la tratta e quanto (e se) intende investire per gli anni a seguire? Non si fa cassa svendendo treni storici ([link](#)) .

# RICHIESTE DEL COMITATO 2/2



Il servizio **non risponde ai requisiti di accessibilità e sicurezza** e più in generale non rispetta le norme di servizio relative alla mobilità.

Considerando il **ruolo centrale** che i temi della **mobilità e del trasporto pubblico locale** hanno nelle Vostre agende di governo e visto che è stato approvato da poco il Protocollo di Intesa dei Sindaci dell'area Tiberina-Flaminia-Cassia ([link](#)).

## CHIEDIAMO AI SINDACI :

- ☐ **Come intendete affrontare il problema?**
- ☐ **Quali provvedimenti concreti ed immediati intendete adottare?**
- ☐ **Quali impegni (fattibili nel medio-lungo periodo) vi prendete nei confronti dei pendolari-cittadini residenti nei vostri territori?**
- ☐ **CHE TEMPI (E MODI) CI DIAMO PER REALIZZARE GLI IMPEGNI PRESI?**

E' tempo di pretendere un **servizio migliore**,  
per il quale **paghiamo** biglietti e abbonamenti.



COMITATO PENDOLARI  
Ferrovia Roma Nord



**PRETENDIAMO UN SERVIZIO MIGLIORE!**

pendolariromanord.com	Website
facebook.com/groups/pendolari.romanord	Facebook
@pendolarirmnord	Twitter
Comitato Pendolari Ferrovia Roma Nord	Google+
pendolari.romanord@gmail.com	E-mail

Ringraziamo i presenti per l'attenzione e  
**invitiamo** a prendere nota dei nostri riferimenti.  
**Contiamo su di voi**