

La Roma - Viterbo è una linea ferroviaria a binario unico con passaggi a livello non custoditi.

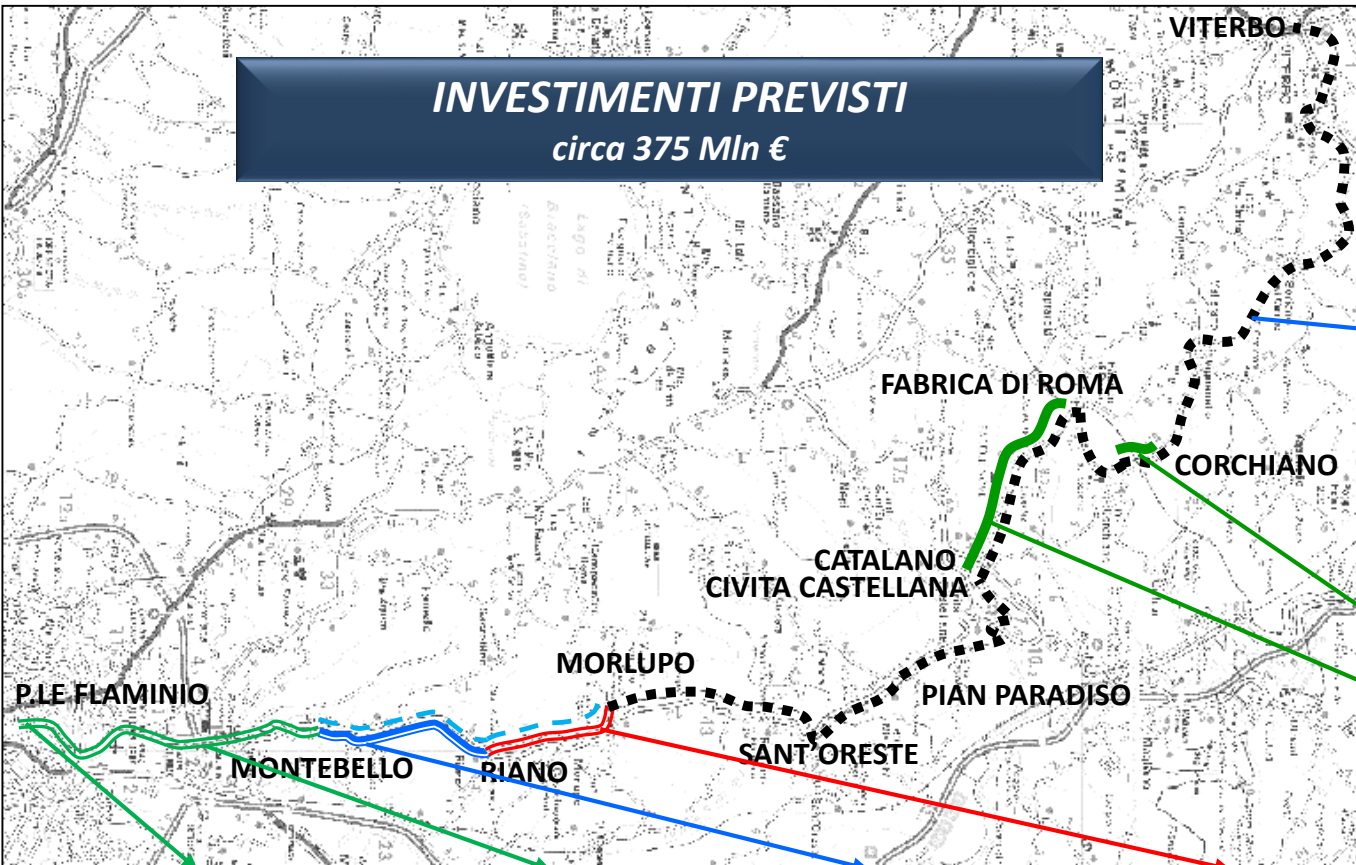
Ogni giorno vengono effettuate circa 180 corse trasportando circa 75.000 passeggeri. La velocità commerciale è di 35 km/h.



INVESTIMENTI PREVISTI

circa 375 Mln €

- Lavori raddoppio
- Lavori eliminazione PL
- Raddoppio Appalto Integrato
- Progettazione eliminazione PL
- Progettazione Segnalamento
- Segnalamento e Passaggi a Livello con sbarre



Morlupo-Viterbo

Finanziamento	67 Mln € Disponibilità Direzione Regionale
Tipologia intervento	Segnalamento e Passaggi a Livello con sbarre (pubblici carrabili)
Stato lavori e previsione conclusione	Stipula della Convenzione col Ministero delle Infrastrutture e dei Trasporti CONCLUSIONE PREVISTA 2022

Catalano-Fabrica di Roma e Corchiano

Finanziamento	9,1 Mln € APQ2 3 Mln € D44107 Regione Lazio 2 Mln € Delibera CIPE 138/2000 4,1 Mln € Delibera CIPE 3/2006	
	Speso	Residuo
	3,1 Mln €	6,0 Mln €
Tipologia intervento	Eliminazione dei PL e predisposizione delle opere d'arte al raddoppio	
Stato lavori e previsione conclusione	Lavori in ultimazione CONCLUSIONE PREVISTA 2019	

Nuova stazione P.le Flaminio

Finanziamento	66,79 Mln € Disponibilità Direzione Regionale
	Avanzamento lavori
	28,37 Mln €
Tipologia intervento	Nuova Stazione P.le Flaminio
Stato lavori e previsione conclusione	Lavori in corso di esecuzione CONCLUSIONE PREVISTA META' 2022

P.le Flaminio-Montebello

Finanziamento	38,4 Mln € Disponibilità Direzione Regionale
	Tipologia intervento
	Acquisto 6 nuovi treni
Stato lavori e previsione conclusione	Indizione gara CONSEGNA TRENI 2023

Montebello-Riano

Finanziamento	39,5 Mln € Disponibilità Direzione Regionale
	Tipologia intervento
	Eliminazione dei PL e predisposizione delle opere d'arte al raddoppio
Stato lavori e previsione conclusione	Stipula del contratto per l'appalto integrato CONCLUSIONE 2021

Riano-Morlupo

Finanziamento	154 Mln € CIPE 154 Mln € Delibera CIPE 25/2016
	Tipologia intervento
	Eliminazione dei PL, raddoppio e segnalamento da Montebello a Morlupo Lotto 1: 57Mln € Lotto 2: 45Mln € Segnalamento: 16Mln €
Stato lavori e previsione conclusione	In fase di aggiudicazione CONCLUSIONE PREVISTA 2022

Lunghezza:

Totale 102 Km ca. da P.le Flaminio - Viterbo:

- *circa 14 Km Flaminio - Montebello (tratta urbana doppio binario)*
- *circa 88 Km Montebello – Viterbo*

Tempi:

- *20 minuti (tratta urbana)*
- *140 minuti (tratta extra-urbana)*

Stazioni/fermate:

14 tratta urbana

25 tratta urbana



RIANO – MORLUPO

- *Realizzazione del secondo binario, in affiancamento all'esistente, sull'intera tratta Riano – Morlupo*
- *Eliminazione dei passaggi a livello esistenti attraverso delle opere d'arte (sottovia) e viabilità di servizio*
- *Ripristino della viabilità locale attraverso la realizzazione di opere di viabilità secondaria (sottopassi pedonali, sottovia, cavalcavia) e l'adeguamento di sottovia esistenti.*



RIANO – MORLUPO
Opere d'arte

- **Lotto 1 - da 0+000 km a 3+657 km**

2 viadotti 105 ml

2 gallerie: 378 m

771 m

- **Lotto 2 - da 3+657 km a 5+989,31 km**

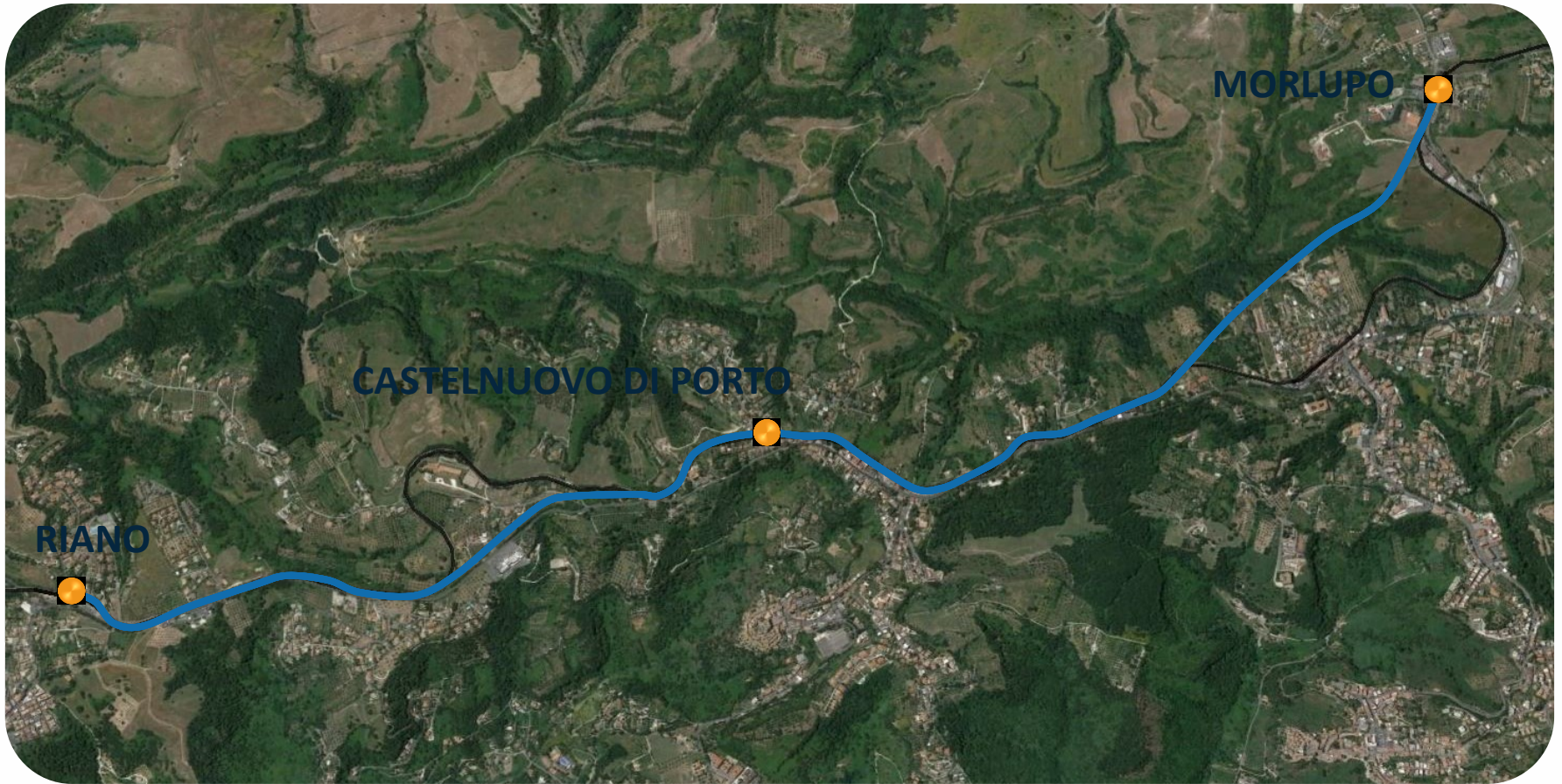
Viadotto 945 ml

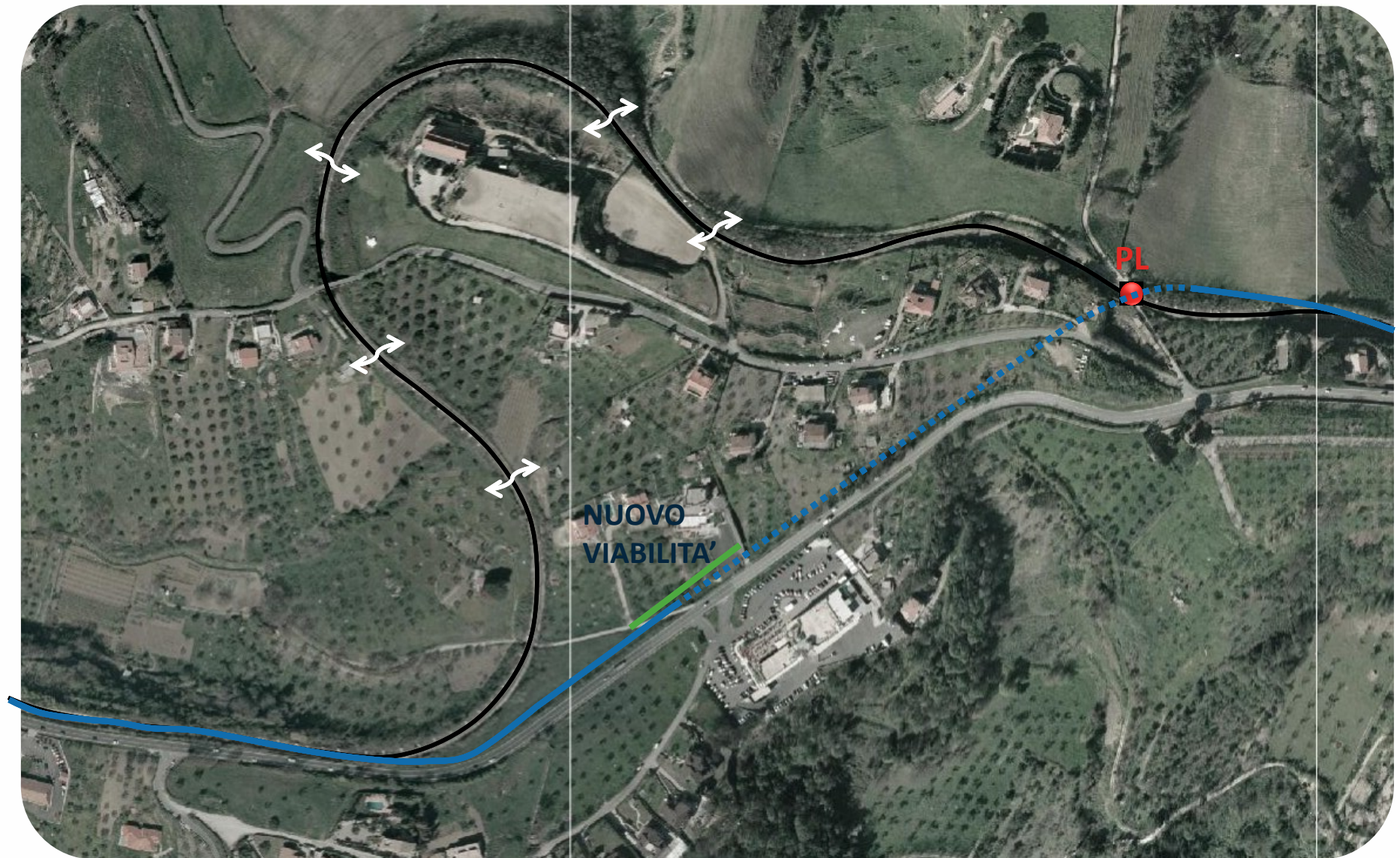
- **Lotto 3 - Segnalamento**

Segnalamento

Armamento

















PANORAMICA - ANTE OPERAM



PANORAMICA - POST OPERAM



PLANIMETRIA



PROSPETTO ARCHITETTONICO - LATO INGRESSO



PROSPETTO ARCHITETTONICO - LATO STRADA



RIANO - MORLUPO

- **Lotto 1 - da 0+000 km a 3+657 km**

22 mesi

Progettazione
Lavori

4 mesi
18 mesi

- **Lotto 2 - da 3+657 km a 5+989,31 km**

22 mesi

Progettazione
Lavori

4 mesi
18 mesi

- **Lotto 3 - Segnalamento**

15 mesi

Progettazione
Lavori

4 mesi
11 mesi



RIANO - MORLUPO

- **Lotto 1 - da 0+000 km a 3+657 km**
75 Mln 58 Mln Lavori e 17 Mln Somme a disposizione
 - **Lotto 2 - da 3+657 km a 5+989,31 km**
58 Mln 46 Mln Lavori e 12 Mln Somme a disposizione
 - **Lotto 3 - Segnalamento**
20 Mln 16 Mln Lavori e 4 Mln Somme a disposizione
- 154 Mln**

Finanziamenti

CIPE 2017-2023

Delibera CIPE 25 del 10.08.2016

